

REA JET

SOLUCIONES DE MARCAJE
PARA LA INDUSTRIA.
MADE IN GERMANY

REA JET HR 2.0

Impresora de inyección de tinta de alta resolución basada en la tecnología de cartuchos HP



La nueva generación HR: Impresión de alta resolución sin contacto.

Con la familia de productos de impresión de alta resolución REA JET HR, REA ya cuenta desde hace años con el sistema de impresión basado en HP de mayor rendimiento del mercado a nivel mundial. Características clave: alta resolución sin necesidad de servicio técnico ni mantenimiento.

Para materiales lisos y absorbentes, así como para códigos legibles por máquina, esta tecnología se elige cada vez más como primera opción cuando se requiere una impresión fiable de códigos variables, información de lotes y caducidad a velocidades que en algunos casos son muy altas.

La nueva generación HR es mucho más compacta y es, por tanto, aún más flexible y fácil de integrar. Gracias a la robusta carcasa de aluminio, al manejo intuitivo y al nuevo diseño del cabezal de escritura, este sistema

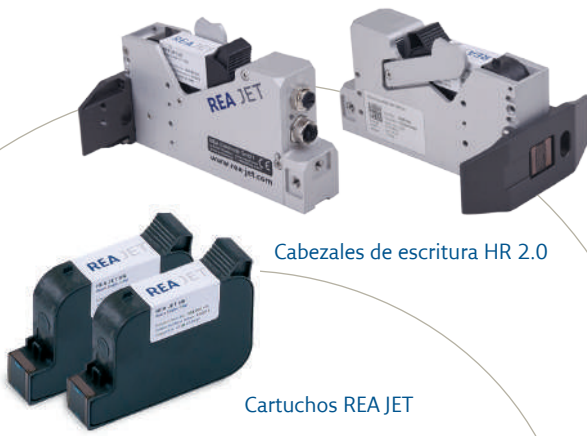
de marcaje es apto para el uso industrial sin ninguna limitación.

El uso de este sistema ha demostrado su eficacia especialmente en los sectores farmacéutico, alimentario, maderero, papero y del envasado en mercados con una altura de letra de hasta 12,7 mm por cabezal de escritura. Para conseguir alturas de letra mayores, se pueden conectar en cascada varios cabezales de escritura.

Con la interfaz de Ethernet integrada y la compatibilidad total con Unicode, HR es la primera opción para tareas de serialización y proyectos de Track & Trace. Con 80 impresiones serializadas por segundo y una velocidad de 762 m/min, este sistema de impresión es el más rápido de su clase.

Campos de aplicación:

- Protección contra plagio y trazabilidad
- Perfecto para la serialización y las aplicaciones Track & Trace
- Personalización en etapa avanzada: impresión digital en línea de datos variables
- Para superficies lisas absorbentes y no absorbentes
- Textos alfanuméricos, códigos de barras, códigos 2D (p. ej., códigos de matriz de datos) y logotipos
- Datos variables como fecha, hora, contador, código de turno y contenido de bases de datos



Funciones y ventajas

- Sistema basado en la acreditada tecnología de impresión Thermal Inkjet
- Estructura más compacta, integración más sencilla y cabezal de escritura de uso flexible
- Resolución extremadamente alta a una gran velocidad de producción
- Máxima resolución horizontal de hasta 1500 dpi ajustable en 26 niveles
- Altura de letra de hasta 50,8 mm
- Manejo sencillo táctil o mediante pulsador giratorio en la unidad de control
- Manejo intuitivo a través de la plataforma REA JET TITAN
- Cambio rápido de cartuchos
- Sin mantenimiento ni servicio técnico: una nueva unidad de impresión con cada cambio de cartucho
- Máxima seguridad funcional y disponibilidad gracias a:
 - Supervisión del bloqueo de cartuchos
 - Memorización constante del nivel de llenado de los cartuchos
 - Ajuste automático de los parámetros operativos de la tinta utilizada
- Transferencia de datos de impresión con escáner USB
- Suministro de datos y de corriente mediante cable híbrido Ethernet
- Sistema Bulk opcional para la impresión de grandes volúmenes sin interrupciones
- Accesorios opcionales, p. ej., dispositivos de compensación de distancia de uso industrial para distintas posiciones de producto durante el proceso de impresión
- Comprobación cualitativa de la calidad de código en un proceso con verificadores de REA VERIFIER

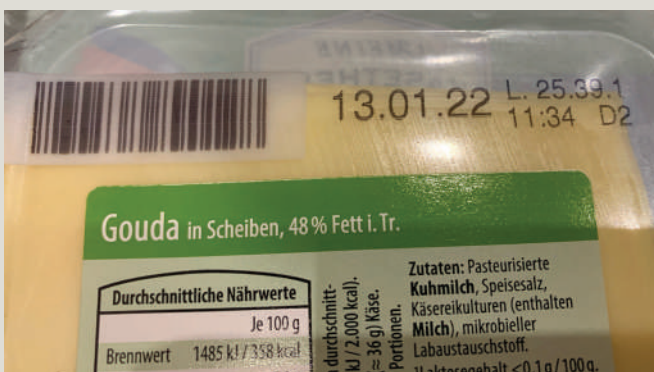
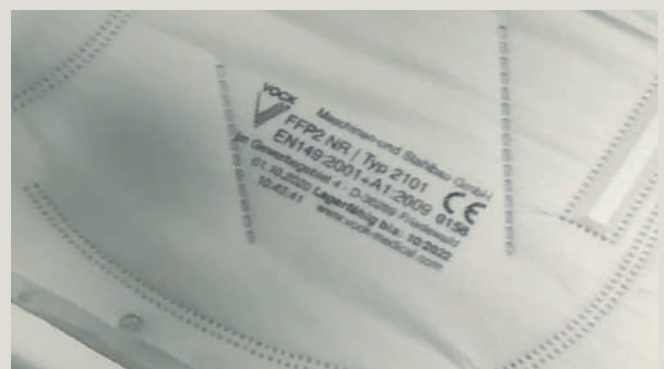


4 cabezales de escritura con conexión en cascada

Loftware
NiceLabel

Compatibilidad: se admiten los diseños de impresión de Loftware NiceLabel.

hp Inkjet Technology
Licensee
REA JET



Manejo rápido y sin fallos con la unidad de control universal

Se puede utilizar en todo el mundo y con cualquier tecnología

- Ampliación flexible: 2 o 4 cabezales de escritura conectables
- Carcasa robusta de alta calidad en acero inoxidable para resistir las duras condiciones típicas del ámbito industrial
- Grado de protección IP65 contra el polvo y las salpicaduras de agua para resistir las condiciones industriales más duras
- Alimentación de tensión de 24 V para la integración directa en máquinas e instalaciones
- Fuente de alimentación universal
- Compatibilidad total con Unicode: posibilidad de imprimir en todos los idiomas del mundo para empresas con clientes internacionales
- Compatibilidad con todas las fuentes True Type (TTF): máxima libertad de diseño para los textos impresos
- Interfaz gráfica universal en formato WYSIWYG: representación realista de los contenidos de impresión
- Estructura de datos y protocolo de comunicación basados en XML, estándar utilizado en todo el mundo para la máxima compatibilidad de datos
- Protocolo de comunicación uniforme y multidispositivo para la vigilancia de estado: permite un procesamiento de señales específico para el cliente
- Servidor web integrado: permite el manejo del sistema de impresión mediante PC, tablet o smartphone



Unidad de control universal REA JET



Unidad de control universal REA JET Touch

El controlador táctil se puede utilizar como alternativa al controlador con pulsador giratorio. El manejo se realiza íntegramente con la gran pantalla de 10,1 pulgadas de fácil lectura, sin teclas ni botones, exclusivamente tocando la pantalla.

Los operarios pueden incluso dejarse los guantes puestos cuando manejan sus sistemas de marcaje a través de la moderna interfaz de usuario con diseño en mosaico.



Unidad de control universal REA JET Touch

Datos técnicos

Sistema	REA JET HR 2.0
Tecnología de impresión	Inyección de tinta térmica
Altura de marcado por cabezal de escritura	12,7 mm
Resolución vertical	300 y 600 dpi
Resolución horizontal	De 60 a 1500 dpi en 26 niveles
Velocidad de impresión	Hasta 762 m/min
Longitud de impresión máx.	Longitud de diseño de 13 800 mm (en función de la resolución)



Cabezales de escritura compactos HR 2.0

Controlador	Unidad de control universal REA JET 2K	Unidad de control universal REA JET Touch 4K
Manejo	Pulsador giratorio (para condiciones ambientales adversas)	Pantalla táctil (interfaz de usuario restringible y extensible de forma personalizada)
Pantalla	Pantalla de 5,7"	Pantalla táctil de 10,1"
Número máx. de cabezales de escritura conectables	2	4
Puertos	Ethernet 1 Gbit 3 × USB	Ethernet 1 Gbit 3 × USB
Entradas digitales de 24 V CC	6 entradas digitales	6 entradas digitales
Salidas digitales de 24 V CC	4 salidas digitales	4 salidas digitales
Grado de protección	IP65	IP65
Suministro de corriente	Fuente de alimentación SELV de 24 V CC Fuente de alimentación externa IP67 (100-277 V CA, 50/60 Hz)	Fuente de alimentación SELV de 24 V CC Fuente de alimentación externa IP67 (100-277 V CA, 50/60 Hz)
Peso	3900 g	6000 g
Servidor web	Sí	Sí
plataforma TITAN	Sí	Sí



Plataforma REA JET TITAN

La plataforma REA JET TITAN es un concepto de manejo multidispositivo para todas las tecnologías de marcaje REA JET con tinta, pintura o láser.

Todas las soluciones de marcaje se pueden controlar de manera uniforme: con una sola formación, los empleados pueden manejar todos los sistemas de

marcaje de REA JET utilizados en la empresa a través de la plataforma REA JET TITAN.

Esto reduce considerablemente el tiempo de formación, minimiza las fuentes de error y ofrece flexibilidad de personal.



Manejo con guantes

Pulsador giratorio para manejo con guantes directamente en la línea.



Manejo táctil

Pantalla sensible al tacto para el manejo táctil directamente en la línea.



Manejo desde navegador con WLAN

Manejo desde el navegador de un dispositivo móvil (tablet, smartpone) a través de WLAN/GUI web.



Manejo desde PC

Control remoto desde un puesto de trabajo con PC o un panel de mando de producción a través de una red.



Mantenimiento remoto

Permite mantenimiento remoto y manejo por servidor VNC.



Entrada por teclado

Permite utilizar teclados USB internacionales.

SMARKTEC
Marking Technology

C/ Erregeoiana, 2A-2B
20305 IRUN (Spain)
+34 943 631 577

info@smarktec.com
www.smarktec.com